

# Haus der Natur

Biologische Station im Rhein-Kreis Neuss e.V.



## Wer kennt diese Obstsorten?

Für den Rhein-Kreis Neuss sind eine Reihe von Obstsorten als „Lokalsorten“ von besonderer Bedeutung. Blauer Kölner, Creo, Fey's Rekord, Uhlhorns Augustkalvill, Peter Broich, Dycker Schmalzbirne, Puspasbirne und Lotemer Sure konnten schon gefunden werden.

Altbaumstandorte der unten aufgeführten Sorten fehlen uns nach wie vor und werden deshalb besonders gesucht.

### Äpfel

Dr. Seeligs Orangenpepping  
Peter Heusgens Goldrenette  
Ernst Bosch; Goldelschen  
Peter Mathias Kratz  
Uhlhorns Champagnerrenette  
Uhlhorns Ramburrenette  
Kolvenbachs Goldrenette  
Ibachs Goldrenette  
Neue Orleans Renette  
Henzens Parmäne; H. Goldpepping  
H. gestrickte Renette; H. Gulderling  
Henzens Gravensteiner; General Henzen  
Dechant Giesbergs Goldpepping  
Lucas Ramburrenette  
Limperts Goldrenette  
Melchers Ramburrenette  
Neue Ananasrenette  
Elsener pigeonartige Renette  
Fürst Salms Edelrenette  
Binsfelder Weinrenette

### Kirschen

Grevenbroicher Knorpelkirsche  
Uhlhorns Wunderkirsche

### Pflaumen

Diedrich Uhlhorn  
Uhlhorns Herrenpflaume  
Uhlhorns Konservenreneklaude  
Stessener Pflaume

### Aprikose

Uhlhorns Wunderaprikose



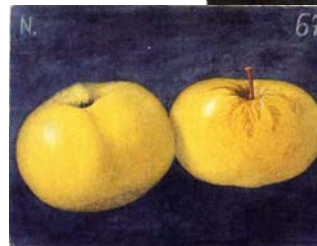
Blauer Kölner



Dr. Seeligs  
Orangenpepping



Peter Heusgens  
Goldrenette



Uhlhorns  
Champagnerrenette



Uhlhorns Ramburrenette



Henzens Parmäne



Salzburger Birne

### Kontakt

Haus der Natur –  
Biologische Station im Rhein-Kreis Neuss e.V.  
Kloster Knechtsteden (Handwerkergebäude)  
41540 Dormagen

Tel: (02133) 50 23 – 0 [info@biostation-neuss.de](mailto:info@biostation-neuss.de)  
Fax: (02133) 50 23 – 16 [www.biostation-neuss.de](http://www.biostation-neuss.de)